

Solid BOX



INSTALLATION ADVICE

- UK Installation advice
- DE Einbauempfehlung
- NL Inbouwadvis
- DK Montagevejledning
- ES Consejo para la instalación
- PT Conselho de instalação
- IT Consigli di montaggio
- FR Conseils de montage
- PL Zalecenia dotyczące wbudowania





UK **ATTENTION! Plasticisers, abrasives cleaners like acetone and chlorine**, often contain aggressive chemicals. These can damage the Solid BOX. We advise not to use them. When using tile and joint cleaners, the Solid BOX must be cleansed sufficiently with water. In case of stubborn stains, treat the surface with a scouring pad (Scotch-Brite™). Use an abrasive creamy cleanser and make circular movements. The Solid BOX can not be cleaned with sharp objectives.

Periodic maintenance and regular cleaning of the surface are required.

For cleaning of the Solid BOX, ordinary household detergent should generally be used.

We recommend:

- A soft cloth and / or leather cloth
- A sponge (a scouring pad)

Please do not hesitate to contact us if you have any questions.

DE **“ACHTUNG! Weichmacher, Scheuermittelreiniger wie z.B. Aceton und Chlor** enthalten oft aggressive Chemikalien, die die Solid BOX beschädigen können. Wir raten davon ab, diese zu verwenden. Bei der Verwendung von Fliesen- und Fugenreinigern muss die Solid BOX ausreichend mit Wasser gereinigt werden. Bei hartnäckigen Flecken behandeln Sie die Oberfläche mit einem weichen Schwamm (kein Scheuerschwamm). Die Solid BOX kann nicht mit scharfen Gegenständen gereinigt werden.

Regelmäßige Wartung und regelmäßige Reinigung der Oberfläche sind erforderlich.

Für die Reinigung der Solid BOX sollte im Regelfall handelsübliches Haushaltsreinigungsmittel verwendet werden.

Wir empfehlen:

- Ein weiches Tuch und / oder Ledertuch
- Einen weichen Schwamm (kein Scheuerschwamm)

Bitte zögern Sie nicht, uns bei Fragen zu kontaktieren.



NL Waarschuwing! Weekmakers, schuurmiddelen zoals aceton en chloor, bevatten vaak agressieve chemicaliën. Deze kunnen het oppervlak van de Solid BOX beschadigen. We adviseren om deze producten niet te gebruiken. Bij gebruik van tegel- en voegenreiniger moet de Solid BOX met voldoende water worden afgespoeld. In het geval van hardnekkige vlekken raden wij een schuurspons (Scotch-Brite™) aan. Gebruik een schurend, romig reinigingsmiddel en maak cirkelvormige bewegingen. De Solid BOX mag niet worden gereinigd met scherpe voorwerpen.

Periodiek onderhoud en regelmatige reiniging van het oppervlak is vereist.

Voor de reiniging van de Solid BOX moeten huishoudelijke middelen worden gebruikt:

Wij raden aan:

- Een zachte of lederen doek
- Een spons (een schuurspons)

Aarzel niet om contact met ons op te nemen als u vragen hebt.

DK OBS! Blødgørere, rengøringsmidler, såsom acetone og klor, indeholder ofte aggressive kemikalier. De kan beskadige Solid BOX. Vi fraråder at anvende dem. Efter brug af flise- og andre rengøringsmidler skal boxen rengøres tilstrækkeligt med vand. I tilfælde af stædige pletter skal du behandle overfladen med en skurepude (Scotch-Brite™). Brug et flydende skurepulver og arbejd med cirkulære bevægelser. Solid BOX må ikke rengøres med skarpe genstande.

Regelmæssig rengøring af overfladen er påkrævet.

Til rengøring af Solid Box skal almindeligt husholdningsopvaskemiddel generelt anvendes.

Vi anbefaler:

- En blød klud og / eller læderklud
- En svamp (en skurepude)

Tøv ikke med at kontakte os, hvis du har spørgsmål.



ES ¡ATENCIÓN! Plastificantes, limpiadores abrasivos como la acetona y el cloro suelen contener químicos agresivos. Este tipo de químicos puede dañar el Solid BOX. No es aconsejable su uso. Al usar limpiadores de azulejos y juntas, el Solid BOX se debe aclarar bien con agua. Si hay manchas difíciles, se recomienda tratar la superficie con un estropajo (Scotch-Brite™). Utilice un limpiador abrasivo cremoso haciendo movimientos circulares. el Solid BOX no se debe lavar con objetos punzantes.

Es necesario realizar un mantenimiento y una limpieza de la superficie con regularidad.

Para limpiar el Solid BOX de forma general se deberá usar un limpiador universal común.

Es aconsejable:

- Un paño suave y/o paño de piel.
- Una esponja (estropajo)

No dude en ponerse en contacto con nosotros si tiene alguna pregunta.

PT ATENÇÃO! Os plastificantes, abrasivos e produtos de limpeza como acetona e cloro geralmente contêm produtos químicos agressivos. Eles podem danificar a Solid BOX e, portanto, desaconselhamos a utilização desses produtos. Se utilizar limpadores de azulejos e juntas, a Solid BOX deverá ser bem lavada com água. No caso de manchas persistentes, trate a superfície com um esfregão (Scotch-Brite™). Utilize um produto de limpeza cremoso e abrasivo e faça movimentos circulares. A Solid BOX não deve ser limpa com objetos aguçados.

A manutenção periódica e a limpeza regular da superfície são necessárias.

Para a limpeza da Solid BOX, geralmente deve-se utilizar um detergente doméstico normal.

Recomendamos:

- Um pano macio e / ou pano de couro
- Uma esponja (um esfregão)

Se tiver alguma dúvida, por favor não hesite em contactar-nos.



IT ATTENZIONE! Detersivi abrasivi contenenti acetone e cloro spesso contengono sostanze chimiche aggressive. Queste possono danneggiare il Solid BOX. Si consiglia pertanto di non usarli. Quando si utilizzano detersivi per piastrelle e fughe, il Solid BOX deve essere ben deterso con l'acqua. In caso di macchie persistenti, si tratti la superficie con specifiche spugnette abrasive (Scotch-Brite™). Si usi un detergente cremoso e si facciano movimenti circolari. Il Solid BOX non può essere pulito con oggetti taglienti.

Sono necessari una manutenzione periodica e una pulizia regolare della superficie.

Per la pulizia del Solid BOX, si dovrebbe generalmente usare un qualsiasi detersivo per la casa.

Raccomandiamo:

- Un panno morbido e / o un panno di pelle
- Una spugna (una spugna abrasiva)

Nel caso abbiate delle domande, non esitate a contattarci.

FR ATTENTION ! Les plastifiants, les nettoyeurs abrasifs tels que l'acétone et le chlore, contiennent souvent des produits chimiques agressifs. Ceux-ci peuvent endommager la Solid BOX. Nous vous recommandons de ne pas les utiliser. Si vous utilisez des nettoyeurs pour carreaux et joints, la Solid BOX doit être rincée abondamment avec de l'eau. En cas de taches persistantes, traiter la surface avec une éponge-grattoir (Scotch-Brite™). Utilisez un nettoyant crémeux abrasif et procédez par mouvements circulaires. La Solid BOX ne doit pas être nettoyée avec des objets pointus.

Un entretien périodique et un nettoyage régulier de la surface sont nécessaires.

Pour le nettoyage de la Solid BOX, utilisez un détergent ménager ordinaire.

Nous vous recommandons :

- Un chiffon doux et / ou un chiffon en cuir
- Une éponge (éponge-grattoir)

N'hésitez pas à nous contacter pour tout renseignement complémentaire.



PL UWAGA! Plastyfikatory oraz środki ściernie takie jak aceton czy chlor często zawierają agresywne substancje chemiczne, które mogą doprowadzić do uszkodzenia produktu Solid BOX. Zaleca się ich nie stosować. Używając środków do czyszczenia płytek i fug, należy dokładnie umyć produkt Solid BOX wodą. W przypadku uporczywych plam zaleca się zastosowanie druciaka typu Scotch-Brite™. Należy używać kremowych środków czyszczących i wykonywać koliste ruchy. Solid BOX nie może być czyszczony przy użyciu ostrych przedmiotów.

Niezbędne jest dokonywanie okresowych przeglądów oraz regularne oczyszczanie powierzchni.

Co do zasady produkt Solid BOX należy czyścić przy pomocy zwykłych, domowych środków.

Zalecamy:

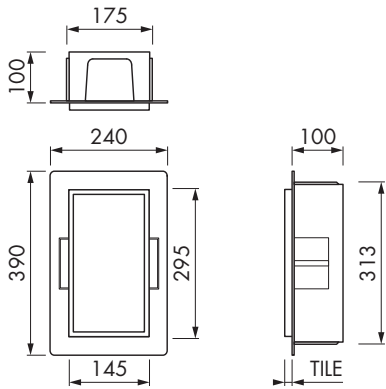
- mięką i/lub skórzaną ściereczkę,
- gąbkę (typu druciak).

W razie jakichkolwiek pytań uprzejmie prosimy o kontakt.

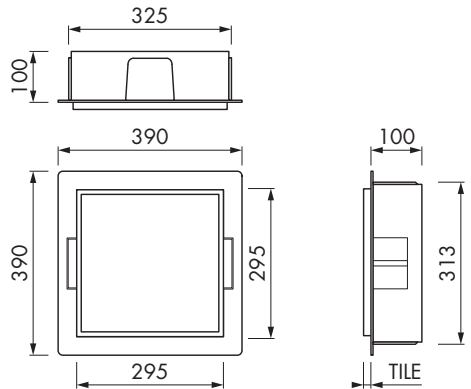
DIMENSIONS

Abmessungen
Afmetingen
Dimensioner
Dimensioner

Dimensiones
Dimensões
Dimensioni
Dimensions
Wymiary



Solid BOX 15x30x10

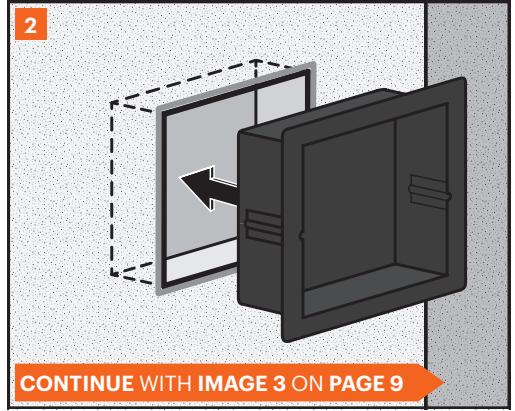
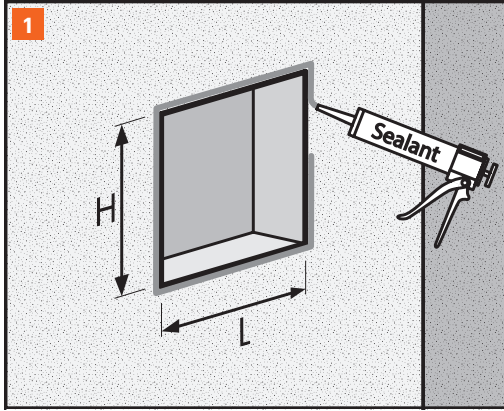


Solid BOX 30x30x10

INSTALLATION | SOLID WALL

Einbau | Nassbau
Inbouw | Natbouw
Montage
Innbygging

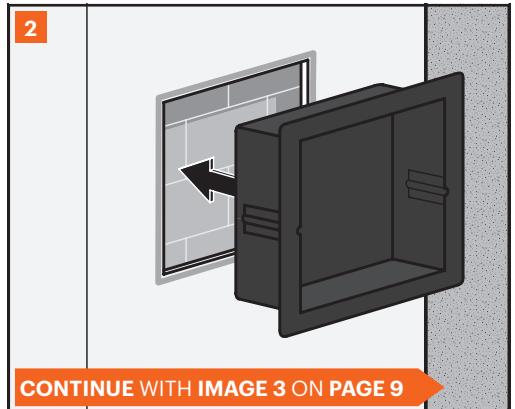
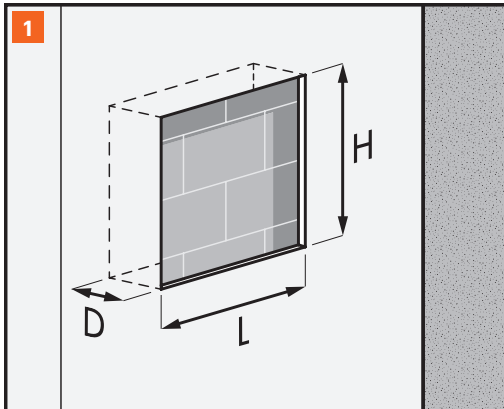
Instalación | Pared tradicional
Instalação
Montaggio | Muratura
Montage | Constr. massive
Wmontowania

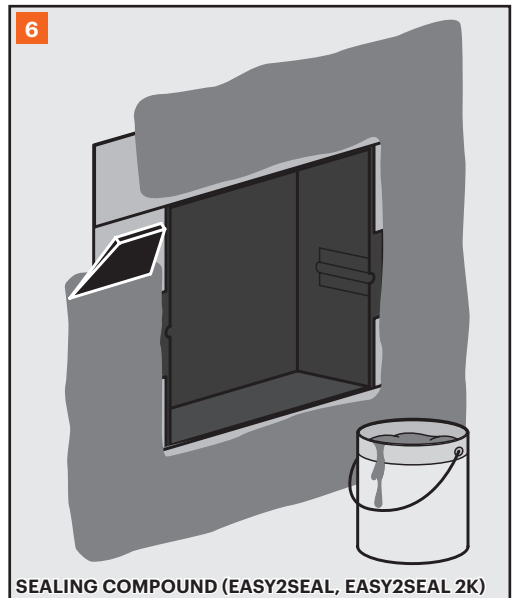
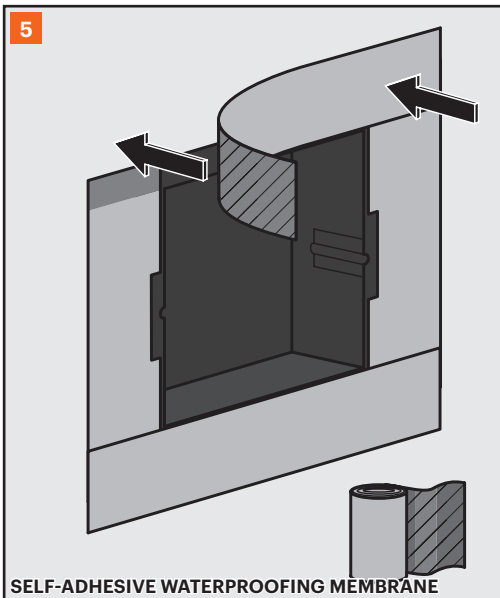
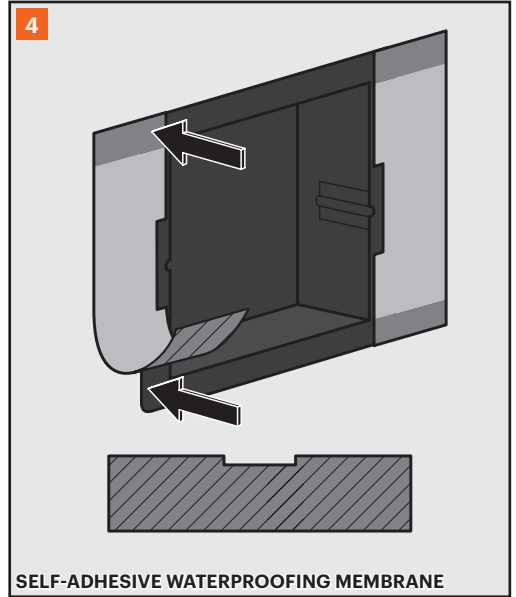
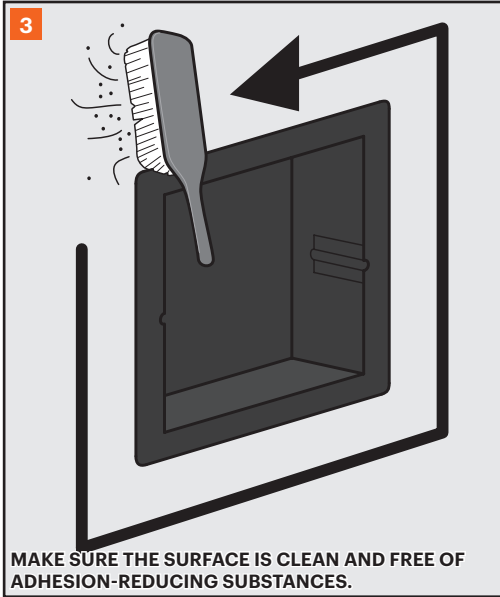


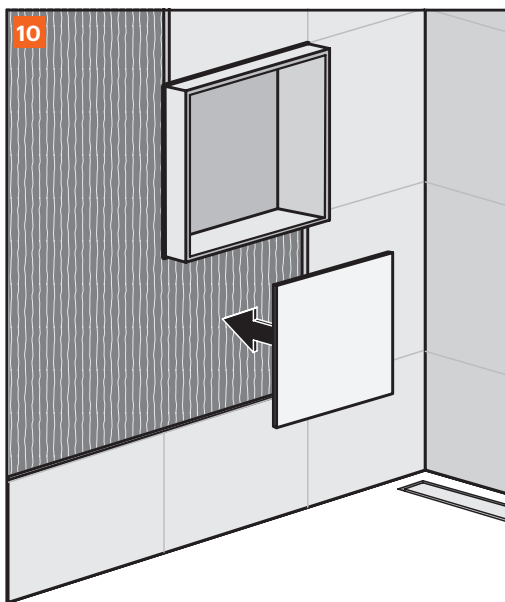
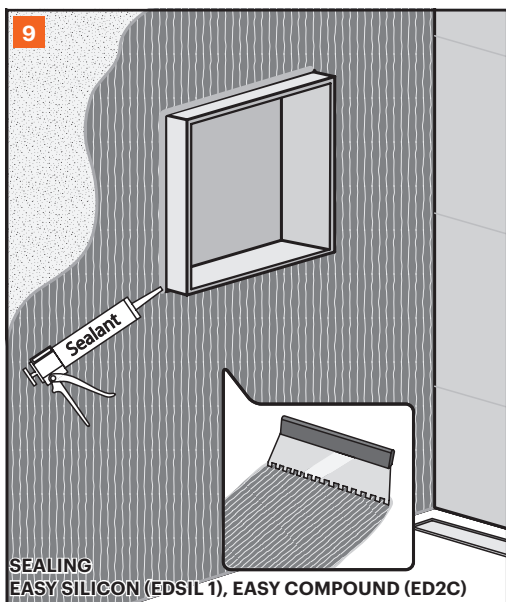
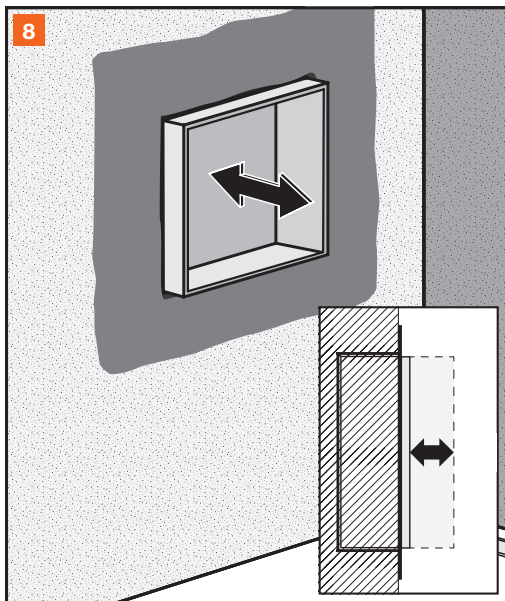
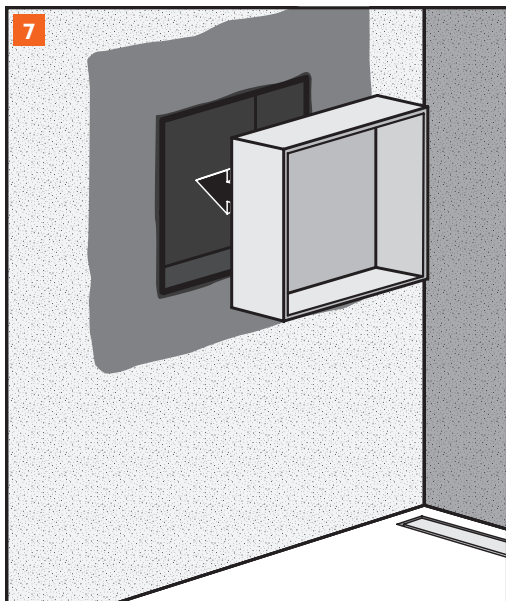
INSTALLATION | DRYWALL

Einbau | Trockenbau
Inbouw | Droogbouw
Montage
Innbygging

Instalación | Pared pladur
Instalação
Montaggio | Cartongesso
Montage | Construction sèche
Wmontowania









SEALING ADVICE

Abdichtungsempfehlung

Afdichtingsadvies

Tætningssråd

Tetningsråd

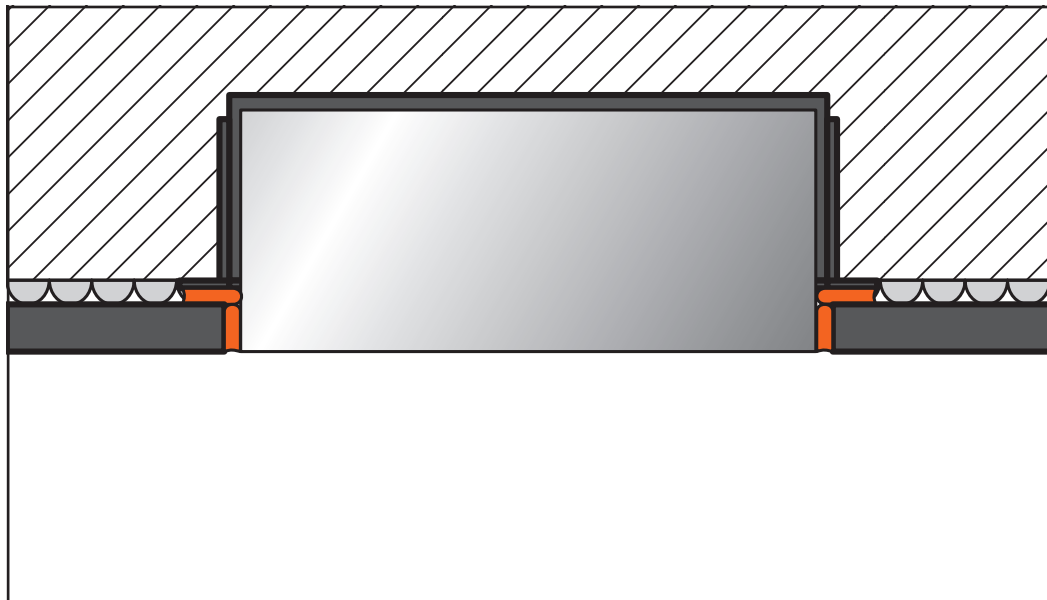
Consejo de sellado

Conselho de vedação

Consigli per la sigillatura

Conseil pour étanchéifier

Zalecenia dotyczące uszczelniania





Manufacturer:

Easy Sanitary Solutions

Nijverheidsstraat 60
7575 BK Oldenzaal, The Netherlands
tel: +31 (0)541 200800
email: info@esspost.com

www.container-collection.com

ESS PRODUCTS ARE PATENTED AND REGISTERED TRADEMARKS MADE BY ESS



E60.03.10.00.30