



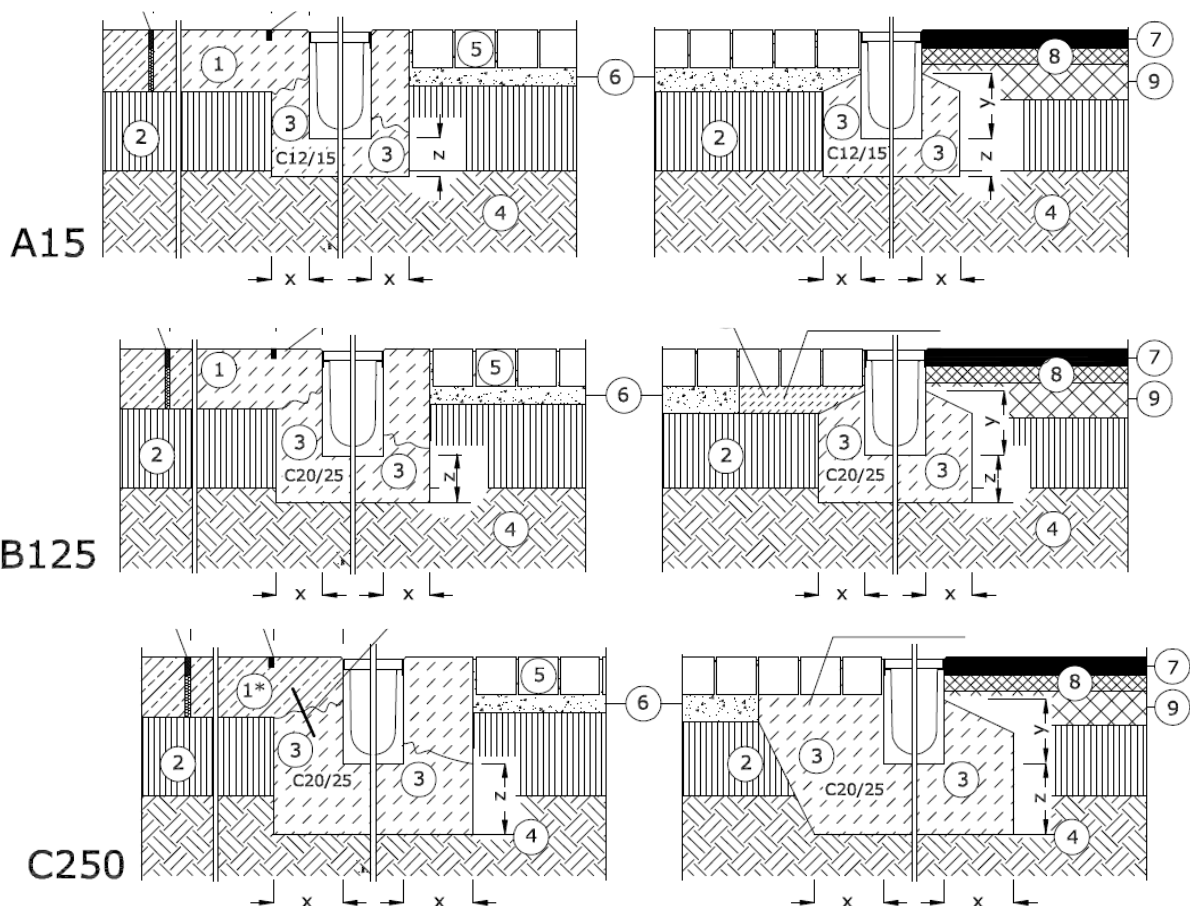
Mea Drain paigaldusjuhend

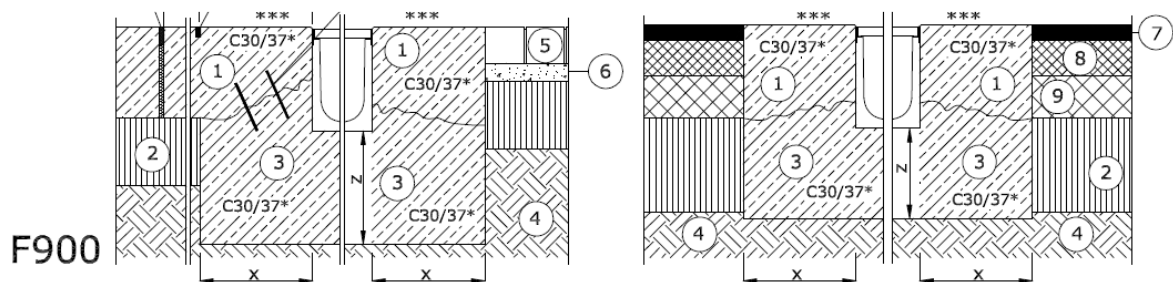
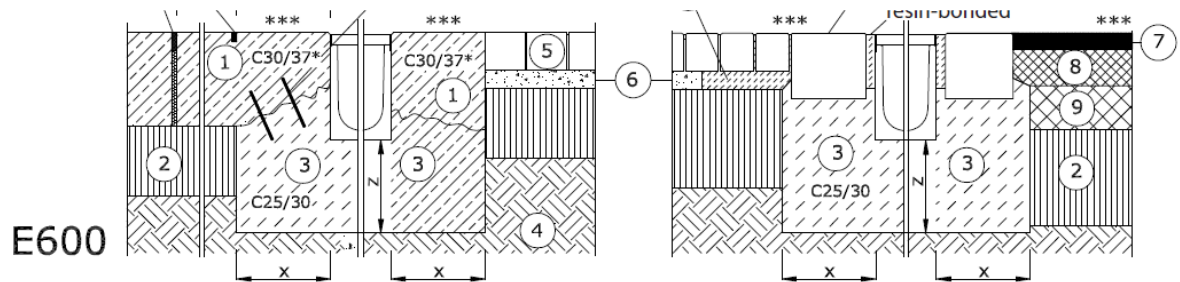
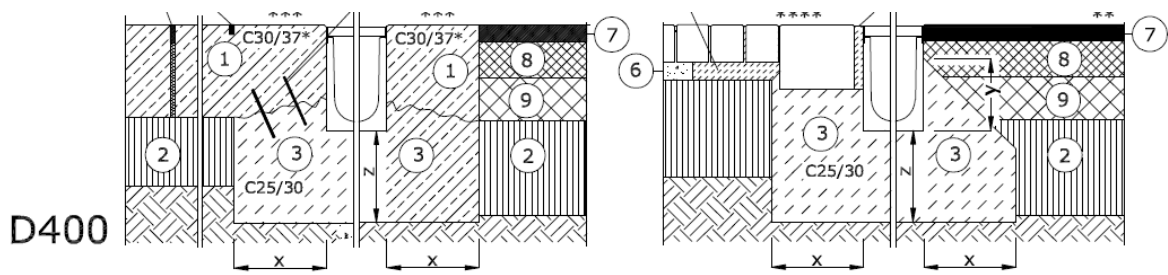
Meadrain polümeerbetoonist rennid ja klaaskiud komposiitrennid.

Raskusklass EN1433	A15 kn	B125 kn	C250 kn	D400 kn	E600 kn	F900 kn
Mõõdud X	>80	>100	>150	>200	>200	>250
Mõõdud Y	>80	>100	>150	>200	>200	>250
Armatuur	ei	ei	jah	jah	jah	jah
Betoon tähis	C 12/15	C 20/25	C 20/25	C 25/30	C 25/30	C 30/37*

- Armatuur tuleb teha ainult siis kui projekteerija on selle projekti kirjutanud

Vastavalt renni raskusklassile, tuleb vaadata palju võiks renni alla laiusesse ja kõrgusesse vundamendibetoon teha.





1. – sõiduteebetoon või sarnane
2. – Kruusa-/killustikukiht
3. - vundamendibetoon
4. – külmakaitsekiht, loomulik pinnas
5. - Kivid/plaadid
6. – plaatide aluskiht
7. - asfaldkate
8. – asfaldi siduskiht
9. – asfaldi kandekiht